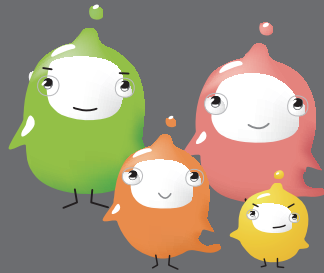


無料 期間延長中!!

お気軽にご相談下さい。



保険のこと相談できる! 納得できる!

保険 クリニック

h o k e n c l i n i c



*IQとは、保険クリニック独自の
保険ナビゲーションシステムの
愛称です

あなたの生命保険を専門家の“見直し術”で整理しませんか?

『保険クリニック』は特定の保険会社にかたよらない中立な立場のコンサルタントが、
お客様の現在ご加入されている保険内容についてわかりやすく解説、
お客様それぞれのライフスタイルに合わせた“見直し術”をアドバイスします。

どうして? どうする? が

気軽に相談できる!



「更新で保険料が上がるのは、どうして?」
「今の保険のムダをどうしたらいいの?」こんな
な相談を専門家に気軽にできるお店です。

難しい保険のことが

わかりやすく見える!



今の保険の内容をわかりやすく図解した保
険クリニックだけの「分析シート」で保険の
しくみまでわかります。

「自分の場合」を
目の前で比較して選べるから

楽しく見直しできる!



たくさんある保険の中から「自分の場合」を同じ
条件で比較できます。また、「処方箋シート」であ
なたに合った見直し方法もアドバイスします。



生命保険を見直したい

生命保険に加入しよう

と思ったら

特定の保険会社にかたよらない、中立なコンサルティング

・ www.hoken-clinic.com

・ ホームページ <http://hokusei-hoken.net>

Hoken
Clinic

保険クリニック 名寄店

北星保険サービス(道北信興商事株)

〒096-0012 名寄市西2条南5丁目2番地(北星信金本店北隣り)

☎ 01654-3-9931

な~よろろ クリニック

〈生保専用〉 ☎ 0120-746-929